

CERTIFICAT DE GESTIONNAIRE RH 2022

CONTENU

Planification de la formation
Institut de formation
Méthode pédagogique
Outils de formation
Direction de cours



88%

De réussite en
septembre 2021 !

Examen du Certificat HRSE

CERTIFICAT DE GESTIONNAIRE RH

Le certificat de gestionnaire RH est la base idéale pour débiter une carrière dans les ressources humaines, dans le privé comme dans l'administration. Il est également la base de départ pour une carrière supérieure, ce premier module étant un prérequis nécessaire au Brevet de spécialiste RH.

La formation en emploi de gestionnaire RH est aujourd'hui aussi incontournable qu'indispensable.

- Sésame pour entrer dans le monde des Ressources Humaines
- Tremplin pour une carrière en Ressources Humaines
- Première étape en direction du Brevet Fédéral

Cette formation prépare parfaitement aux examens HRSE, mais surtout vous permet d'acquérir toutes les connaissances de base en gestion du personnel.

Des compétences vous permettant d'occuper sereinement un poste RH dans une PME comme au sein d'une grande organisation. Et surtout de développer votre carrière en direction du Brevet Fédéral de Spécialiste RH, pour lequel ce certificat représente l'une des conditions d'inscription.

LA FONCTION DE GESTIONNAIRE

La fonction de gestionnaire est aujourd'hui incontournable autant qu'indispensable. Gestionnaire polyvalent/e dans une PME, gestionnaire spécialisé/e dans un grand département de multinationale, autant d'approches et de postes, mais très peu de formation pour s'y préparer, s'y épanouir ou s'y développer.

Être gestionnaire n'est pas qu'un titre, mais bien une responsabilité, un soutien à une personne ou un service. Pour décrocher un tel poste, l'expérience seule ne peut suffire, aujourd'hui cette fonction nécessite des compétences personnelles, des compétences humaines et des compétences techniques toujours plus vastes.

DOUBLE CERTIFICATION

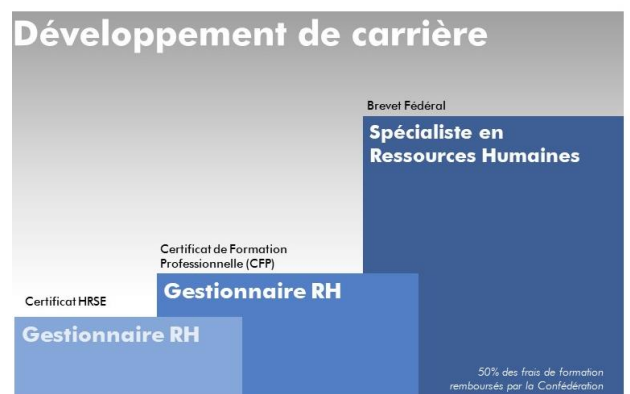
FMP Formation vous propose au sortir de cette formation, la possibilité d'obtenir une double certification, toutes deux attestées par un examen final.

- **Gestionnaire RH avec certificat HRSE**
Le certificat de référence en Suisse. Il est le prérequis nécessaire au Brevet fédéral de spécialiste RH.
- **Certificat de Formation Professionnelle (CFP) de Gestionnaire RH**
Référence du domaine, le Certificat de Formation Professionnelle (CFP) fait le lien entre formation initiale et compétences spécialisées. Il correspond également au premier semestre de préparation pour tous les Brevet Fédéraux proposés par FMP Formation.

CFP – CERTIFICAT DE FORMATION PROFESSIONNELLE

Le Certificat de Formation Professionnelle (CFP) fait le lien entre formation initiale et compétences spécialisées. Le chaînon manquant entre les CFC et les Brevets Fédéraux, la passerelle entre début de carrière et promotion à venir !

Après un examen final, les formations débouchent sur un **Certificat de Formation Professionnelle (CFP)**, de niveau 4 ISCED (International Standard Classification of Education), permettent à leur titulaire de valoriser leur compétence et leurs connaissances.



POURQUOI FMP FORMATION

Plus de déplacement, plus de soirée en cours interminable, une liberté et une autonomie en phase avec notre temps... Depuis 15 ans FMP Formation a développé une méthode unique de formation à distance en blended learning, combinant avec succès formation autonome et journée en regroupement.

Nous sommes le premier institut romand de formation en blended learning et formons chaque année des centaines de participants. Et toujours avec un taux de réussite moyen de plus de 90%, largement supérieur à toutes les moyennes romandes !

Nous nous appuyons pour ce résultat sur des chargés de cours qui sont avant tout des praticiens, des spécialistes et des professionnels passionnés, souvent experts aux examens et des outils de e-learning et e-teaching régulièrement alimentés de documents et compléments multimédias.

PRÉREQUIS

Pour accéder aux examens du CFP, le candidat doit être majeur, avoir débuté sa carrière professionnelle et si possible être en emploi, ou disposer d'une expérience en emploi.

L'examen de certificat HRSE requiert un certificat fédéral de capacité ou une maturité ainsi qu'une quelconque pratique professionnelle d'une durée de 24 mois après la fin de la formation (48 mois sans CFC ou maturité). Le candidat sera admis à l'examen de certificat s'il s'annonce dans les délais et s'il a payé la taxe d'examen demandée. La décision d'admettre ou non un(e) candidat(e) appartient à la commission d'examen.

GARANTIE DE RÉUSSITE

En cas de problème lors de la formation ou d'échec aux examens, les modules peuvent être recommencés jusqu'à trois fois y compris les séances en présentiel, moyennant une participation symbolique aux frais. En cas d'échec à l'examen, le règlement et les voies de recours de celui-ci font foi.

CONTENU DES MODULES

La formation proposée est basée sur les domaines, sujets et exigences de l'examen professionnel du certificat. Les objectifs précis des modules sont disponibles dans la directive d'examen.

Module 1 – Économie et droit du travail

- L'économie
- L'économie de marché
- L'entreprise
- Entreprise et gouvernance
- Droit du travail

Module 2 – Gestion et communication

- Gestion personnelle
- Gestion de projet
- Communication
- Relations publiques
- Comptabilité

Module 3 – Salaires et assurances

- Rémunération et salaires
- Décompte et certificat de salaire
- Assurances premier pilier AVS/AI/APG/LPP/LAA
- Certificat de travail
- Troisième pilier
- Autres prestations

Module 4 – Processus RH et formation

- Processus RH
- Formation et développement
- Communication interne
- Santé et risques psychosociaux
- Digitalisation et indicateurs RH

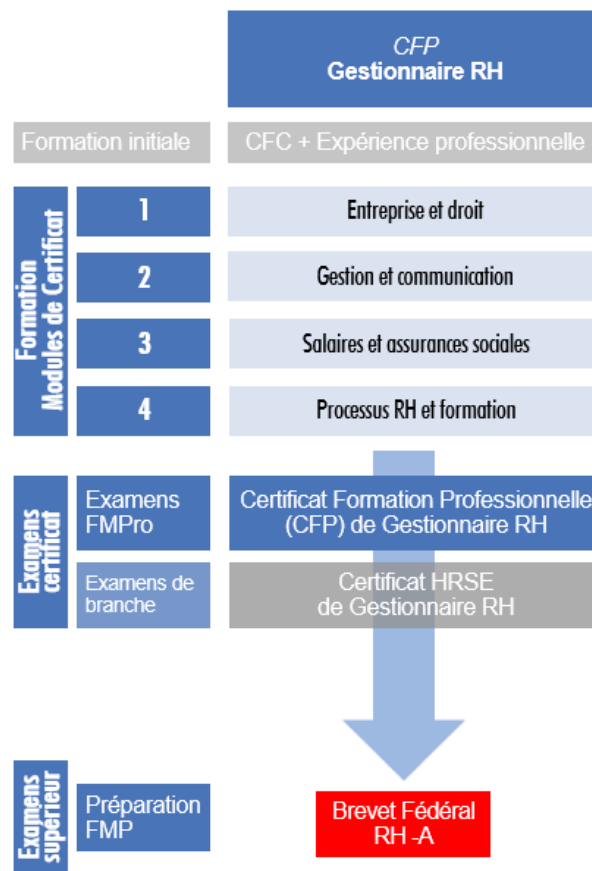
Module Révision

- Examen en blanc

FORMATION ET ÉVOLUTION DE CARRIÈRE

FORMATION MODULAIRE – BREVET ET SPÉCIALISATION

Dans la cadre d’une vision modulaire de la formation, nos formations CFP correspondent également au premier semestre de préparation pour tous les Brevets Fédéraux proposés par FMP Formation. Cette même approche modulaire qui permet à tout titulaire d’un CFP d’en acquérir un deuxième en s’inscrivant uniquement aux modules spécialisés. Une deuxième formation courte, capitalisant sur les bases acquises avec leur premier certificat, afin d’obtenir un deuxième, un troisième... certificat dans autant de domaines que de centre d’intérêt.



SOUTIEN FINANCIER

Dans le cadre de la préparation au Brevet Fédéral, cette formation bénéficie également du soutien de la Confédération sous forme de subventions fédérales à la personne.

BREVET FÉDÉRAL REMBOURSÉ À 50% !

La confédération subventionne à hauteur de 50% tous les Brevets Fédéraux et pour tout le monde ! Profitez, vous aussi de cette subvention. Plus d’information www.sbfi.admin.ch/contributions

VOTRE INSTITUT DE FORMATION PROFESSIONNELLE

Leader de la formation à distance, FMP Formation est le premier institut de Suisse romande à proposer des formations en « blended learning » (formation « mixte » combinant formation à distance et formation traditionnelle en classe). Également concepteur du « blended coaching » (combinant formation mixte et accompagnement autour de projet personnel), FMP Formation a révolutionné le domaine de la formation professionnelle supérieure ces dernières années, tant par ses méthodes que par ses résultats, devenant le premier acteur du domaine en Romandie.

Du côté de FMP Formation, on revendique des résultats souvent supérieurs aux écoles traditionnelles pour les Brevets Fédéraux et même des taux de réussite supérieurs de 10 à 20% pour les cursus de certificats. Il s'agit d'une réalité qui surprend plus d'un observateur et semble directement liée à la méthode pédagogique mise en place. Une évolution et des résultats probants qui ont grandement contribué à la renommée de cette nouvelle approche de la formation supérieure.

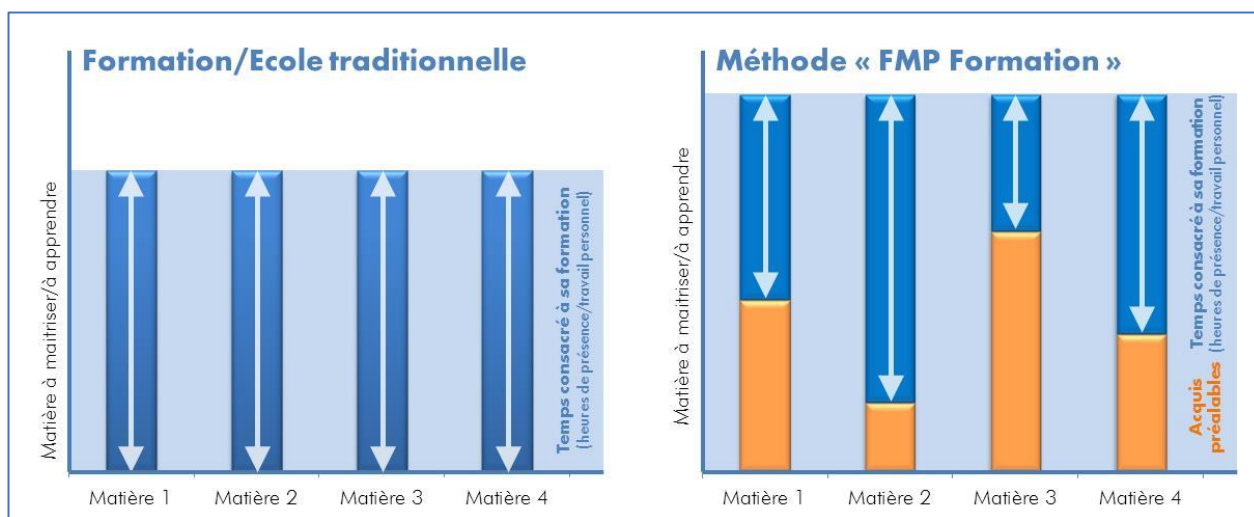
DES TAUX DE RÉUSSITE UNIQUES !

Certificat HRSE Gestion Personnel 09.2021	88%
Certificat HRSE Gestion Personnel 03.2021	84%
Certificat MarkKom 09.2021	68%
Certificat MarkKom 03.2021	97%
Brevet Fédéral Spécialiste RH 2020	68%
CFP Assistant/e Finance 12.2021	100%
CFP Assistant/e de Direction	75%

INNOVANT ET PROFESSIONNEL : FMP LIE ENSEIGNEMENT ET EXPÉRIENCE

FMP ne cesse d'innover depuis plus de 30 ans pour apporter des solutions de formation toujours plus pratique et professionnelle. Depuis 2016, la nouvelle méthode mise en œuvre sur l'ensemble des formations pratiques permet de garantir un niveau d'acquisition très élevé et de s'adapter au niveau de chacun, permettant ainsi d'atteindre un niveau de maîtrise plus élevé encore.

La formation mixte à distance en « blended learning » intègre **vosre expérience** et vos acquis préalables. Avec notre méthode, vous recevez chez vous tous les supports de cours et les livres de référence, parfaitement adaptés au programme du certificat et régulièrement actualisés. Ils vous permettent de progresser à l'aide de vos acquis, consacrant du temps là où la connaissance manque et passant plus vite sur les domaines maîtrisés.



UNE MÉTHODE PÉDAGOGIQUE

Notre institut est reconnu pour son professionnalisme et la qualité de ses méthodes pédagogiques. De nombreuses fois copié et imité, mais jamais égalé, c'est le quotidien des meilleurs. Notre équipe de direction s'efforce chaque année de développer des outils et méthodes toujours plus pratiques, innovants et perfectionnés.

FORMATION FLEXIBLE, À DISTANCE ET EN BLENDED LEARNING

Nous concevons la formation à distance comme une formation mixte (blended learning) combinant des séances de cours «présentiels», des séquences d'autoformation sur documentation (supports, livres) ou assistées par ordinateur.

Cette approche nous permet de proposer un cursus à la carte, répondant aux exigences les plus élevées en termes de pédagogie, d'autonomie et de souplesse. Nous avons équilibré le déroulement des parties autodidactes, les jours de regroupement et présentiels de manière à assurer une bonne progression pédagogique et une courbe de mémorisation optimale.

Les matières sont travaillées par l'apprenant/e au moyen de matériel pédagogique autodidactique. Lors de l'enseignement présentiel, la matière est approfondie à l'aide d'exemples, d'exercices puis les compétences validées par des exercices.

Il n'est pas nécessaire de se retrouver dans une salle de classe pour acquérir des compétences.

Les compétences acquises par l'expérience professionnelle doivent faciliter l'apprentissage et être prises en compte dans la formation... Donc vous apprenez plus en travaillant moins !

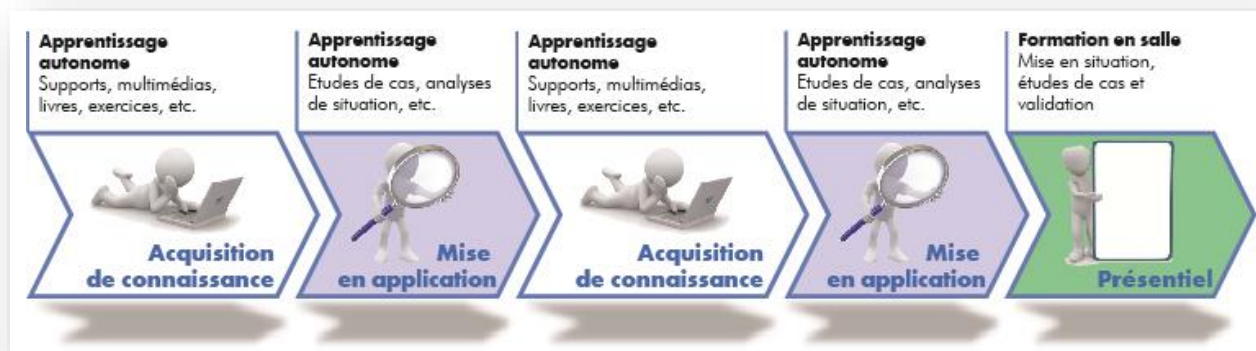
SUIVI PERSONNALISÉ

Nous concevons nos formations dès le départ selon une approche mixte (blended learning), combinant des séances de cours «présentiels» qui permettent d'approfondir les sujets dans la pratique. Des séquences d'autoformation sur documentation (supports de cours, livres) et assistées par ordinateur (document, vidéo, etc.), tout ceci complété par des exercices théoriques.

Les participants sont accompagnés et suivis par des professionnels de la pédagogie ainsi que par leurs formateurs tout au long de leur formation. Au moyen d'e-mail, de médias sociaux, de journée de regroupement et de conférences téléphoniques, les apprenants sont interconnectés et soutenus dans leurs études autodidactiques par leurs pairs et leurs formateurs.

L'interconnexion de ces outils et le suivi personnalisé permettent de garantir à chacun une mise en application de la théorie et améliorer le transfert dans leur pratique !

Du choix de la formation adapté, à la validation du dossier et l'inscription aux examens, en passant par l'accompagnement durant les modules, les participants sont constamment soutenus dans leur démarche.



DES OUTILS PRATIQUES

Afin de garantir une bonne compréhension de la matière, de nombreux outils sont mis à disposition des participants, en plus du soutien des formateurs.

Parmi ces outils fournis aux participants, on trouve un manuel d'apprentissage, des supports de cours détaillés, des livres de référence, des exercices théoriques, des cas pratiques et du matériel numérique (audio, audiovisuel, recherches, etc.).

CAMPUS ONLINE

Ce campus virtuel permet de structurer le parcours de formation. Avec cette plateforme online, les participants accèdent à l'ensemble des documents, outils et exercices. Chaque formateur choisit les outils qu'il souhaite mettre à disposition de ses participants et par conséquent la configuration du campus virtuel peut changer d'un module à l'autre. Ces outils sont régulièrement mis à jour pour être au plus proche de la pratique actuelle.

L'utilisation du campus ne nécessite qu'un simple accès à Internet et est multiplateforme. Aucune connaissance approfondie n'est nécessaire. Savoir naviguer sur Internet et utiliser les bases de la bureautique sont suffisants !

EXERCICES

L'étude théorique est ponctuée d'exercices de validation autocorrigés par le participant, ou à envoyer au formateur responsable. Des compléments d'actualité sont également envoyés pendant la période d'apprentissage individuel.

Les fréquences des exercices et des compléments sont adaptées de manière à assurer la réactivation de la mémorisation. Pour garantir la meilleure efficacité, plusieurs types d'exercices sont à faire par les participants :

- Exercice théorique en autocorrection
- Exercice théorique corrigé par le formateur
- Exercice pratique en classe
- Examen en blanc

REGROUPEMENT PRÉSENTIEL

Ce sont des moments importants de la formation, ils procurent tous les éléments nécessaires qui pourraient encore faire défaut. Un ou plusieurs professionnels du métier animent la journée à l'aide d'explications détaillées agrémentées d'exemples pratiques, des cas pratiques, etc.

ENTRAÎNEMENT AUX EXAMENS

Inclut dans le parcours et le prix de la formation, les révisions d'examens, les entraînements ainsi que des examens en blancs sont fournis aux participants.

SEREZ-VOUS À L'AISE AVEC LE **BLENDED LEARNING** ?

Avant de vous lancer dans une formation de ce type, voici quelques questions à se poser.

INSTALLATION	OUI	NON
• Avez-vous un ordinateur/tablette récent (moins de 5 ans) ?		
• Avez-vous une connexion internet fonctionnelle ?		
• Votre ordinateur est-il équipé d'un logiciel antivirus avec mise à jour ?		
• Pouvez-vous entendre de la musique et du son depuis votre ordinateur ?		
• Savez-vous créer un dossier (= répertoire) et y classer des documents ?		
• Savez-vous utiliser un outil de recherche Internet ?		
• Êtes-vous à l'aise sur Internet ?		
MOTIVATION	OUI	NON
• J'ai envie de sortir de mes activités habituelles		
• J'aime travailler seul(e)		
• Je souhaite mettre à jour mes compétences et en acquérir des nouvelles		
• Je trouve que c'est une manière intéressante d'occuper mon temps libre		
• J'ai besoin de liberté dans l'organisation de mon temps pour être motivé		
• Je veux me prouver que si je veux, je peux !		
JE SUIS PLUTÔT :	OUI	NON
• Bien entouré pour faire cette formation		
• Capable de faire des liens entre des sujets divers		
• Capable de faire des synthèses		
• Certains que cette formation est faite pour moi !		
• Curieux		
• Disponible pour une nouvelle formation		
• Enthousiaste		
• Indépendant		
• Optimiste		
• Organisé		
• Persévérant		
• Peu souvent débordé		
• Prêt à suivre des consignes		
• Tenace		
• Un bon lecteur		

Si la réponse à une question est non ou « je ne sais pas », n'hésitez pas à nous contacter. Nous évaluerons ensemble la situation et proposerons des outils et moyens pour nous assurer du bon déroulement de la formation.

DIRECTION DE COURS

Appuyés par des spécialistes et cadres d'entreprises qui disposent d'une expérience professionnelle confirmée dans les domaines enseignés, les cours sont placés sous la direction de deux spécialistes réputés.

RESPONSABLE PROFESSIONNEL ET MODULES



**Emmanuel
Douillet**

- Diplôme supérieur EHL Lausanne
- Executive MBA
- CAS en développement durable
- Diplôme en gestion des affaires et en gestion de projet

Expert aux examens EHG pour les travaux de diplômes et la gestion d'entreprise.

Expert aux de certificats et brevets fédéraux de responsable restauration et chef de cuisine.

Expériences :

Responsable qualité et développement durable, professeur au sein d'une grande École hôtelière romande, il est au bénéfice de plus de 25 ans de métier dans la formation, la qualité, la vente et la gestion d'entreprise. Il est diplômé de l'École hôtelière de Lausanne, titulaire d'un Executive MBA, d'un CAS en développement durable et diplômé en gestion des affaires et en gestion de projets. Il est aujourd'hui responsable du Management Qualité de SAWI et de FMP.

DIRECTION PÉDAGOGIQUE ET QUALITÉ



**Florent
Hermann**

- Diplôme Fédéral d'Économiste d'entreprise
- Brevet Fédéral de Technicien en Marketing
- Certificat FSEA 1 de Formateur d'adultes
- Certificat HRSE de Gestion du Personnel
- Certificat IOI/EPFZ Management de Projets

Expert fédéral en organisation et en marketing pour les diplômés d'Économiste d'entreprise et de Gestion de PME.

Fondateur de FMP Solution et orateur reconnu en Marketing/Vente, Management et Organisation.

Expériences :

Acquises dans le domaine des services, de la robotique, des produits grand public et du B to B avec comme points clés :

- Mettre en place et conduire des départements et des unités Marketing et commerciales
- Création d'entreprises et définition de leurs concepts Marketing, RP et communication
- Définition et mise en place de Corporate Identity
- Diriger et exploiter des entreprises