

# BREVET FÉDÉRAL DE SPÉCIALISTE RH

*Une méthode unique et innovante, intégrant votre expérience et vos acquis préalables, orientée sur la pratique et la mise en application*

## Contenu

- ▶ **Spécialiste en RH**
- ▶ **Institut de formation**
- ▶ **Blended learning**
- ▶ **Outils de formation**
- ▶ **Direction de cours**
- ▶ **Direction de cours**



## LE BREVET DE SPÉCIALISTE EN RESSOURCES HUMAINES

La formation FMP de « Spécialiste en Ressources Humaines » n'est pas seulement une préparation à l'examen fédéral, elle offre une base de connaissance reconnue à toute personne désireuse d'acquérir des compétences étendues et valider son expérience professionnelle.

La formation FMP de « Spécialiste en RH » n'est pas seulement une préparation à l'examen fédéral, elle offre une base de connaissance reconnue à toute personne désireuse d'acquérir des compétences étendues et de valider son expérience professionnelle dans le domaine des Ressources Humaines.

### APPRENDRE UN MÉTIER !

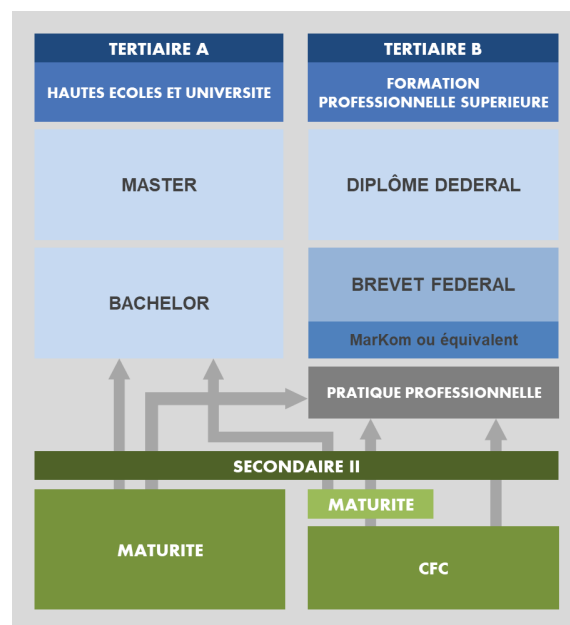
*Orientée vers la pratique, la formation de Spécialiste en Marketing avec Brevet fédéral, vous prépare aux situations d'examens comme à celles d'entreprise.*

Les cours peuvent être suivis sans équipement informatique, ceci en s'appuyant sur des documents, livres ou autres supports ainsi que sur les journées en présentiel. Cependant, bon nombre de supports annexes sont électroniques. Il est conseillé de suivre la formation en bénéficiant de tous les outils utiles à celle-ci. A ce titre, la formation à distance nécessite de disposer d'un ordinateur ou support numérique avec une connexion à internet.

### RECONNAISSANCE

L'examen du brevet fédéral de spécialiste en Ressources Humaines est un examen officiel et reconnu. Il est organisé conjointement par les différentes associations professionnelles mandatées par la Confédération. Au cours de celui-ci sont examinés les connaissances et compétences nécessaires à la réalisation d'un travail professionnel de haut niveau.

Depuis 2016, la filière professionnelle Suisse subit une mutation et sa reconnaissance internationale est en fort développement. Considéré comme équivalent à un Bachelor, réussir un brevet fédéral, permet non seulement d'acquérir de l'expérience en emploi, d'élargir son champ de compétence mais également de disposer d'un diplôme fortement reconnu en Suisse et désormais aussi à l'étranger.



### PRÉREQUIS

Le brevet fédéral se déroule sur 12 mois pour les personnes déjà au profit du certificat HRSE. Pour les personnes ne disposant pas ce titre, une première étape de formation du certificat de gestionnaire RH HRSE est indispensable. Pour cela nous proposons un cursus « complet » incluant avec formation préparatoire en 4 ou 6 mois.

### GARANTIE DE RÉUSSITE

En cas de problème lors de la formation ou d'échec aux examens, les modules peuvent être recommencés jusqu'à trois fois y compris les séances en présentiel, moyennant une participation symbolique aux frais. En cas d'échec à l'examen, le règlement et les voies de recours de celui-ci font foi.

## Structure de l'examen

Les examens sont proposés en deux parties début septembre et mi-octobre.

L'examen comporte les épreuves suivantes de poids égal et ont une durée de :

Epreuve	mode	durée
<ul style="list-style-type: none"> <li>• Connaissances générales Sous la même forme que l'examen du certificat</li> </ul>	écrit	180 minutes
<ul style="list-style-type: none"> <li>• Etude de cas</li> </ul>	écrit	210 minutes
<ul style="list-style-type: none"> <li>• Présentation Temps de présentation de la présentation</li> </ul>	oral	50 minutes
<ul style="list-style-type: none"> <li>• Discussion avec les experts 10 minutes de présentation. A la suite de cette présentation les candidats répondent aux questions des experts durant 20 minutes</li> </ul>	oral	30 minutes
<ul style="list-style-type: none"> <li>• Mini-cas</li> </ul>	oral	30 minutes
<ul style="list-style-type: none"> <li>• Réflexion sur une situation d'entretien</li> </ul>	oral	40 minutes
<b>TOTAL</b>		<b>9h00</b>

## ADMISSION AUX EXAMENS

Est admis(e) à l'examen professionnel celui ou celle qui remplit les conditions suivantes :

### Pour toutes les spécialisations :

Titulaires d'un CFC (ou titre professionnel supérieur)

Et :

Pouvant justifier de la réussite à l'examen de certificat de gestionnaire RH

Ainsi que pour l'option spécialisation A :

Le justificatif de 4 ans de pratique professionnelle après le certificat fédéral de capacité ou certificat équivalent, dont au moins 2 ans de pratique RH (selon description du profil professionnel au ch 1.2 règlement d'examen)

## SUBVENTION FÉDÉRALE

Dès 2018, tous participants à l'examen d'un brevet fédéral peuvent obtenir une subvention fédérale. Avec la révision de l'ordonnance fédérale (OFPr), les formations professionnelles supérieures sont subventionnées à hauteur de 50% des frais de formation.

La seule condition à remplir est d'être domicilié en Suisse et être inscrits à l'examen du brevet fédéral. La procédure pour bénéficier de cette subvention est détaillée sur le site du SEFRI ([www.sbf.admin.ch](http://www.sbf.admin.ch))

Il existe également d'autres subventions, cantonales ou privées, qui peuvent s'ajouter à la subvention fédérale, jusqu'à hauteur de 90% des frais de formation.

Ces subventions possèdent des procédures et montants propre à chacune d'entre elle.

## PLANIFICATION DU CURSUS

Le cursus est organisé en 9 modules de 6 semaines (+1 module facultatif, de mise à niveau en début de formation), chacun se terminant par une journée de présentiel, **planifiée le jeudi** de la semaine indiquée. Cette planification permet d'optimiser les journées de regroupement et de planifier plus aisément son temps libre.

Pour les personnes titulaires d'un Certificat HRSE remontant à quelques années, ou ayant suivi une préparation dans un autre institut de formation, le module 0 (de « mise à niveau ») est obligatoire. La participation à ce module supplémentaire n'engage pas de coûts additionnels et se déroule sur une durée de, un à trois mois (début janvier au plus tard).

### Module 0 – Mise à niveau

- Economie et entreprise
- Droit suisse et organisation
- Salaires et assurances sociales
- Processus RH et formation

### Module 1 – Management stratégique

- Base de l'économie
- Comptabilité
- Marché du travail
- Recrutement

### Module 2 – Management juridique

- Droit du travail
- Gestion des transferts
- Contrats internationaux
- Interaction et réseau

### Module 3 – Management administratif

- Droits des assurances
- Gestion des ressources
- Embauche et gestion
- Intégration des collaborateurs

### Module 4 – Management des individus

- Communication
- Dimension humaine de l'entreprise
- Santé et sécurité au travail
- Développement et formation

### Module 5 – Management du changement

- Psychologie en entreprise
- Management de qualité
- Moyens et outils
- Conduite du changement

### Module 6 – Approfon. Stratégique

- Rôle d'interface et informations
- Gestion de conflits
- Audit social

### Module 7 – Management de projet

- Mesures de développement
- Gestion de projet
- Négociation
- Interprétation des données

### Module 8 – Révision & Préparation

- Révision
- Préparation aux examens écrits
- Examens en blanc

### Module 9 – Technique de présentation

- Technique de présentation
- Préparation aux examens oraux
- Training oral

## VOTRE INSTITUT DE FORMATION PROFESSIONNELLE

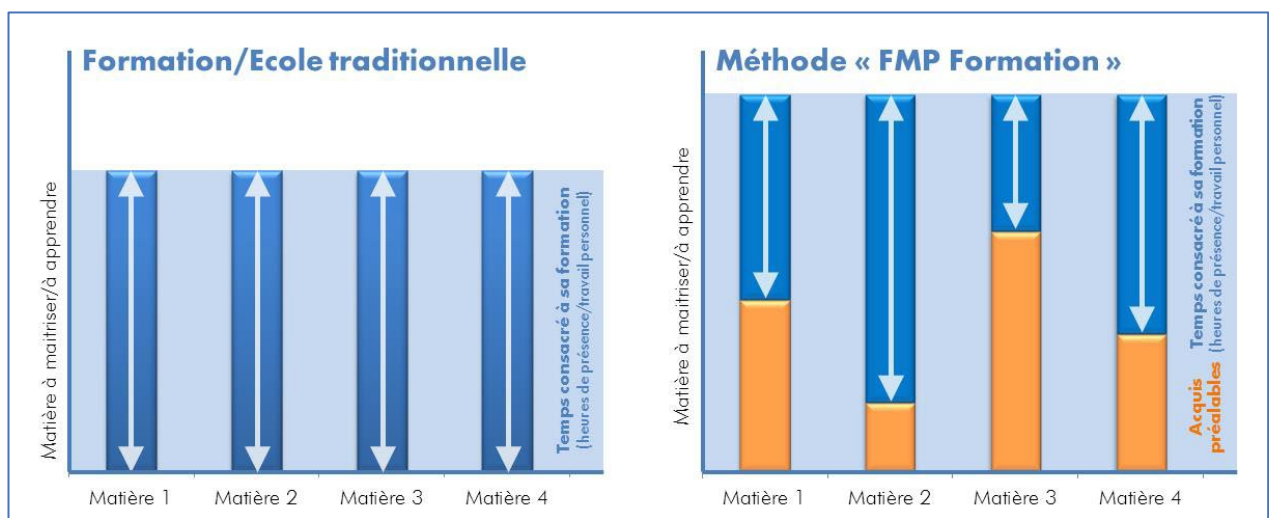
Leader de la formation à distance, FMP Formation est le premier institut de Suisse romande à proposer des formations en « blended learning » (formation « mixte » combinant formation à distance et formation traditionnelle en classe). Également concepteur du « blended coaching » (combinant formation mixte et accompagnement autour de projet personnel), FMP Formation a révolutionné le domaine de la formation professionnelle supérieure ces dernières années, tant par ses méthodes que par ses résultats, devenant le premier acteur du domaine en Romandie.

Du côté de FMP Formation, on revendique des résultats souvent supérieurs aux écoles traditionnelles pour les Brevets Fédéraux et même des taux de réussite supérieurs de 10 à 20% pour les cursus de certificats. Il s'agit d'une réalité qui surprend plus d'un observateur et semble directement liée à la méthode pédagogique mise en place. Une évolution et des résultats probants qui ont grandement contribué à la renommée de cette nouvelle approche de la formation supérieure.

### INNOVANT ET PROFESSIONNEL : FMP LIE ENSEIGNEMENT ET EXPÉRIENCE

FMP ne cesse d'innover depuis plus de 30 ans pour apporter des solutions de formation toujours plus pratique et professionnelle. Depuis 2016, la nouvelle méthode mise en œuvre sur l'ensemble des formations pratiques permet de garantir un niveau d'acquisition très élevé et de s'adapter au niveau de chacun, permettant ainsi d'atteindre un niveau de maîtrise plus élevé encore.

La formation mixte à distance en « blended learning » intègre **votre expérience** et vos acquis préalables. Avec notre méthode, vous recevez chez vous tous les supports de cours et les livres de référence, parfaitement adaptés au programme du certificat et régulièrement actualisés. Ils vous permettent de progresser à l'aide de vos acquis, consacrant du temps là où la connaissance manque et passant plus vite sur les domaines maîtrisés.



## UNE MÉTHODE PÉDAGOGIQUE

Notre institut est reconnu pour son professionnalisme et la qualité de ses méthodes pédagogiques. De nombreuses fois copié et imité mais jamais égalé, c'est le quotidien des meilleurs. Notre équipe de direction s'efforce chaque année de développer des outils et méthodes toujours plus pratiques, innovantes et perfectionnées.

### FORMATION FLEXIBLE, À DISTANCE ET EN BLENDED LEARNING

La charge de travail moyenne pour une telle formation est estimée à **environ 12 heures par semaine**. Cette charge de travail peut varier en fonction du domaine abordé, de la période (proche ou non des examens...) et surtout de vos connaissances et de votre expérience. Chaque parcours de formation devient ainsi personnalisé et vous permet de mettre l'accent sur les points à travailler plutôt que de vous investir dans les domaines déjà maîtrisés. Avec notre méthode, non seulement vous vous préparez à l'examen vite et bien, mais surtout...

- ▶ **Il n'est pas nécessaire de se retrouver dans une salle de classe pour acquérir des compétences.**
- ▶ **Les compétences acquises par l'expérience professionnelle doivent faciliter l'apprentissage et être prises en compte dans la formation... Donc vous apprenez plus en travaillant moins !**

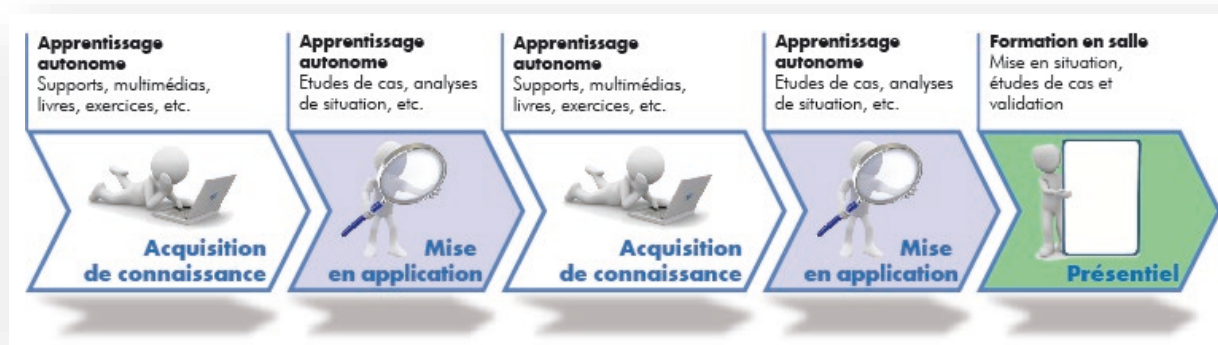
### SUIVI PERSONNALISÉ

Nous concevons nos formations dès le départ selon une approche mixte (blended learning) combinant des séances de cours « présentiels » qui permettent d'approfondir les sujets dans la pratique, des séquences d'autoformation sur documentation (supports de cours, livres) et assistées par ordinateur (document, vidéo, etc.), tout ceci complété par des exercices théoriques et de mise en situation pratiques. Au moyen de l'e-mail, de forum, de chat Internet ou de conférences téléphoniques, les apprenants sont également interconnectés et soutenus dans leurs études autodidactiques par leurs formateurs.

L'interconnexion de ces outils et le suivi personnalisé permettent de garantir à chacun une mise en application de la théorie et améliorer le transfert dans leur pratique !

Les participants sont accompagnés et suivis par des professionnels de la pédagogie ainsi que par leurs formateurs tout au long de leur formation. Au moyen de l'e-mail, de médias sociaux, de journées de regroupement et de conférences téléphoniques, les apprenants sont interconnectés et soutenus dans leurs études autodidactiques par leurs pairs et leurs formateurs.

Du choix de la formation adaptés, à la validation du dossier et l'inscription aux examens, en passant par l'accompagnement durant les modules, les participants sont constamment soutenus dans leur démarche.



## DES OUTILS PRATIQUES

Afin de garantir une bonne compréhension de la matière, de nombreux outils sont mis à disposition des participants, en plus du soutien des formateurs.

Parmi ces outils fournis aux participants, on trouve un manuel d'apprentissage, des supports de cours détaillés, des livres de référence, des exercices théoriques, des cas pratiques et du matériel numérique (audio, audiovisuel, recherches, etc.).

## CAMPUS ONLINE

Ce campus virtuel permet de structurer le parcours de formation. Avec cette plateforme online, les participants accèdent à l'ensemble des documents, outils et exercices. Chaque formateur choisit les outils qu'il souhaite mettre à disposition de ses participants et par conséquent la configuration du campus virtuel peut changer d'un module à l'autre. Ces outils sont régulièrement mis à jour pour être au plus proche de la pratique actuelle.

L'utilisation du campus ne nécessite qu'un simple accès à internet et est multiplateforme. Aucune connaissance approfondie n'est nécessaire. Savoir naviguer sur internet et utiliser les bases de la bureautique sont suffisantes !

## EXERCICES ET MISE EN SITUATION

L'étude théorique, est ponctuée d'exercices de validation autocorrigés par le participant ou à envoyer au formateur responsable. Des compléments d'actualité sont également envoyés pendant la période d'apprentissage individuel.

Les fréquences des exercices et des compléments sont adaptées de manière à assurer la réactivation de la mémorisation. Pour garantir la meilleure efficacité, plusieurs types d'exercice sont à faire par les participants :

- Exercice théorique en autocorrection
- Exercice théorique à faire corriger par le formateur
- Mise en situation pratique
- Exercice pratique en classe
- Examen en blanc

## REGROUPEMENT PRÉSENTIEL

Ce sont des moments importants de la formation, ils procurent tous les éléments nécessaires qui pourraient encore faire défaut. Un ou plusieurs professionnels du métier anime la journée à l'aide d'explications détaillées agrémentées d'exemples pratiques, des cas pratiques, etc.

## ENTRAÎNEMENT AUX EXAMENS

Inclut dans le parcours et le prix de la formation, les révisions d'examens, les entraînements ainsi que des examens en blancs sont fournis aux participants. Le présentiel de révision est un véritable examen en blanc comportant l'ensemble des contraintes relatives (stress compris) avec de nombreuses mises en situation spécialisées, une analyse vidéo de la présentation orale ainsi que le soutien de spécialiste pour le dossier à présenter.

## MODULE DE MISE À NIVEAU

Mis à disposition dès l'inscription, le module zéro, permet de mettre ses connaissances au niveau du dernier examen du certificat d'assistant MarKom ou FMPro. Pour les participants ayant suivi la préparation au certificat avec FMP durant les douze mois précédents ou déjà titulaire d'un brevet fédéral, ce module est facultatif.



SEREZ-VOUS À L'AISE AVEC LE **BLENDED LEARNING** ?

Avant de vous lancer dans une formation de ce type, voici quelques questions à se poser.

<b>INSTALLATION</b>	<b>OUI</b>	<b>NO N</b>
• Avez-vous un ordinateur/tablette récent (moins de 5 ans) ?		
• Avez-vous une connexion internet ADSL fonctionnelle ?		
• Votre ordinateur est-il équipé d'un logiciel antivirus avec mise à jour ?		
• Pouvez-vous entendre de la musique et du son depuis votre ordinateur ?		
• Savez-vous créer un dossier (= répertoire) et y classer des documents ?		
• Savez-vous utiliser un outil de recherche internet ?		
• Êtes-vous à l'aise sur internet ?		
<b>MOTIVATION</b>	<b>OUI</b>	<b>NO N</b>
• J'ai envie de sortir de mes activités habituelles		
• J'aime travailler seul(e)		
• Je souhaite mettre à jour mes compétences et en acquérir des nouvelles		
• Je trouve que c'est une manière intéressante d'occuper mon temps libre		
• J'ai besoin de liberté dans l'organisation de mon temps pour être motivé		
• Je veux me prouver que si je veux, je peux !		
<b>JE SUIS PLUTOT :</b>	<b>OUI</b>	<b>NO N</b>
• Bien entouré pour faire cette formation		
• Capable de faire des liens entre des sujets divers		
• Capable de faire des synthèses		
• Certains que cette formation est faite pour moi !		
• Curieux		
• Disponible pour une nouvelle formation		
• Enthousiaste		
• Indépendant		
• Optimiste		
• Organisé		
• Persévérant		
• Peu souvent débordé		
• Prêt à suivre des consignes		
• Tenace		
• Un bon lecteur		

Si la réponse à une question est non ou « je ne sais pas », n'hésitez pas à nous contacter. Nous évaluerons ensemble la situation et proposerons des outils et moyens pour nous assurer du bon déroulement de la formation



## DIRECTION DE COURS

Appuyés par des spécialistes et cadres d'entreprises qui disposent d'une expérience professionnelle confirmée dans les domaines enseignés, les cours sont placés sous la direction de deux spécialistes réputés.

## DIRECTION TECHNIQUE ET PROFESSIONNEL



**Emmanuel  
Douillet**

- Diplôme supérieur EHL Lausanne
- Executive MBA
- CAS en développement durable
- Diplôme en gestion des affaires et en gestion de projet

**Expériences :**

Responsable qualité et développement durable, professeur au sein d'une grande Ecole hôtelière romande, il est au bénéfice de plus de 25 ans de métier dans la formation, la qualité, la vente et la gestion d'entreprise. Il est diplômé de l'Ecole hôtelière de Lausanne, titulaire d'un Executive MBA, d'un CAS en développement durable et diplômé en gestion des affaires et en gestion de projets. Il est aujourd'hui responsable du Management Qualité de SAWI et de FMP.

## DIRECTION PÉDAGOGIQUE ET QUALITÉ



**Yves  
Goumaz**

- Brevet fédéral de coordinateur de vente
- Diplôme SAWI de Marketing Manager

**Expériences :**

Commercial externe, product manager, chef de vente puis finalement indépendant pendant plus de 20 ans, entres autres dans la formation pour adultes.

Il est titulaire du brevet fédéral de coordinateur de vente et du diplôme SAWI de Marketing Manager, et saura vous accompagner tout au long de votre parcours de formation.