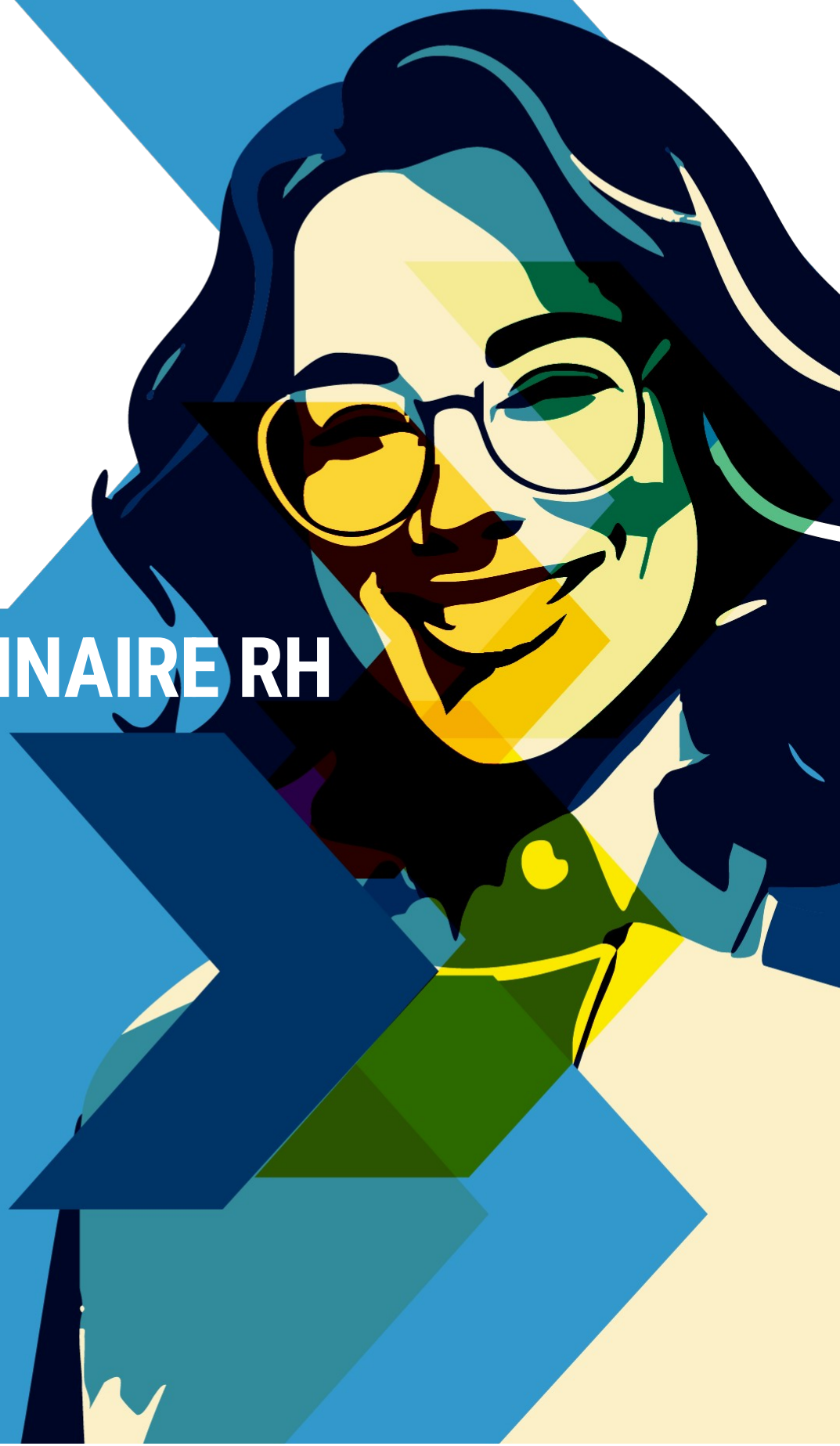


GESTIONNAIRE RH



GESTIONNAIRE RH

Le certificat de gestionnaire RH est la base idéale pour débiter une carrière dans les ressources humaines, dans le privé comme dans l'administration. Il est également la base de départ pour une carrière supérieure, ce premier module étant un prérequis nécessaire au Brevet de spécialiste RH.

La formation en emploi de gestionnaire RH est aujourd'hui aussi incontournable qu'indispensable.

Sésame pour entrer dans le monde des Ressources Humaines

Tremplin pour une carrière en Ressources Humaines

Première étape en direction du Brevet Fédéral

Cette formation prépare parfaitement aux examens HRSE, mais surtout vous permet d'acquérir toutes les connaissances de base en gestion du personnel.

Des compétences vous permettant d'occuper sereinement un poste RH dans une PME comme au sein d'une grande organisation. Et surtout de développer votre carrière en direction du Brevet Fédéral de Spécialiste RH, pour lequel ce certificat représente l'une des conditions d'inscription.

LA FONCTION DE GESTIONNAIRE RH

La fonction de gestionnaire est aujourd'hui incontournable autant qu'indispensable.

Gestionnaire polyvalent/e dans une PME, gestionnaire spécialisé/e dans un grand département de multinationale, autant d'approches et de postes, mais très peu de formation pour s'y préparer, s'y épanouir ou s'y développer.

Être gestionnaire n'est pas qu'un titre, mais bien une responsabilité, un soutien à une personne ou un service. Pour décrocher un tel poste, l'expérience seule ne peut suffire, aujourd'hui cette fonction nécessite des compétences personnelles, des compétences humaines et des compétences techniques toujours plus vastes.

LES OBJECTIFS PÉDAGOGIQUES

OBJECTIFS DE LA FORMATION

Le certificat de Gestionnaire en Ressources Humaines est la formation idéale pour acquérir des compétences administratives et organisationnelles solides, essentielles pour évoluer dans le monde professionnel, que ce soit dans une PME, une grande entreprise ou l'administration publique.

Cette formation a pour objectif de développer les compétences essentielles du métier de Gestionnaire RH. Elle permet d'acquérir des bases solides en management des ressources humaines, droit suisse du travail, gestion des salaires et des assurances sociales, ainsi qu'en processus RH, formation et communication interne.

Les participants développent la maîtrise des outils et pratiques indispensables à la gestion administrative et opérationnelle des ressources humaines, tout en intégrant les enjeux de santé, sécurité au travail et de prévention des risques psychosociaux.

FMP Formation vous propose au sortir de cette formation, la possibilité d'obtenir une certification HRSE, attestée par un examen final.

Certificat de Gestionnaire RH

L'examen de certificat HRSE requiert :

- **Un certificat fédéral de capacité ou une maturité**
- **Une expérience professionnelle d'une durée totale de 24 mois.** L'expérience acquise pendant la formation est prise en compte dans ce calcul.

INFORMATION SUR L'ADMISSION

Vous êtes admis à la formation si :

Vous possédez un certificat fédéral de capacité ou une maturité ainsi qu'une quelconque pratique professionnelle d'une durée de 24 mois.

Au cas où ni le certificat fédéral de capacité, ni la maturité n'ont été effectués, il sera exigé 48 mois de pratique professionnelle.

CONTENU DES MODULES

Module 1 – Management RH

L'entreprise
La politique RH
Santé et sécurité
La communication
La gestion de projet

Module 2 – Droit suisse et organisation

Le droit suisse
Le droit public
Le droit privé
La gestion du temps et organisation
Formation et développement

Module 3 – Salaires et assurances

Rémunération et salaires
Décompte et certificat de salaire
Assurances premier pilier AVS/AI/APG/LPP/LAA
Certificat de travail
Troisième pilier
Autres prestations

Module 4 – Processus RH et formation

Processus RH
Formation et développement
Communication interne
Santé et risques psychosociaux
Digitalisation et indicateurs RH

Module Révision

Examen en blanc

PLANIFICATION DES CURSUS

Les cursus sont organisés en modules, chacun se concluant par une journée de présentiel, généralement planifiée le mardi ou le mercredi de la semaine indiquée.

Plusieurs durées de cours et débuts de formation sont proposées, afin d'offrir la plus grande souplesse possible.

La planification permet d'optimiser les journées de regroupement et de choisir sa charge de travail librement. Pour tous les cursus, le contenu des cours reste identique, seule la charge de travail hebdomadaire change.

FORMULE, DURÉE ET DÉMARRAGE DES COURS

Formation "Blended Learning" : elearning asynchrone + présentiel

Partie autonome à distance et cours en présentiel à Lausanne.

Les présentiels sont non-obligatoires mais **fortement recommandés**.

Variante en 4, 6 ou 10 mois

3 formules de cours possible, selon votre objectif

FORMULE LONGUE : CURSUS EN 10 MOIS

Début en mai ou novembre

Charge de travail hebdomadaire d'environ 6 heures

FORMULE NORMALE : CURSUS EN 6 MOIS

Début en février ou septembre

Charge de travail hebdomadaire d'environ 10 heures

FORMULE TURBO : CURSUS EN 4 MOIS

Début en avril ou octobre

Charge de travail d'environ 18 heures (conseillé aux personnes employées à maximum 60%)

EXAMENS EN MARS OU SEPTEMBRE

CERTIFICATION

GESTIONNAIRE RH AVEC CERTIFICAT HRSE

Certificat fédéral de capacité ou une maturité

24 mois de pratique professionnelle

Au cas où ni le certificat fédéral de capacité, ni la maturité n'ont été effectués, il sera exigé 48 mois de pratique professionnelle.

FINANCEMENT

SOUTIEN FINANCIER

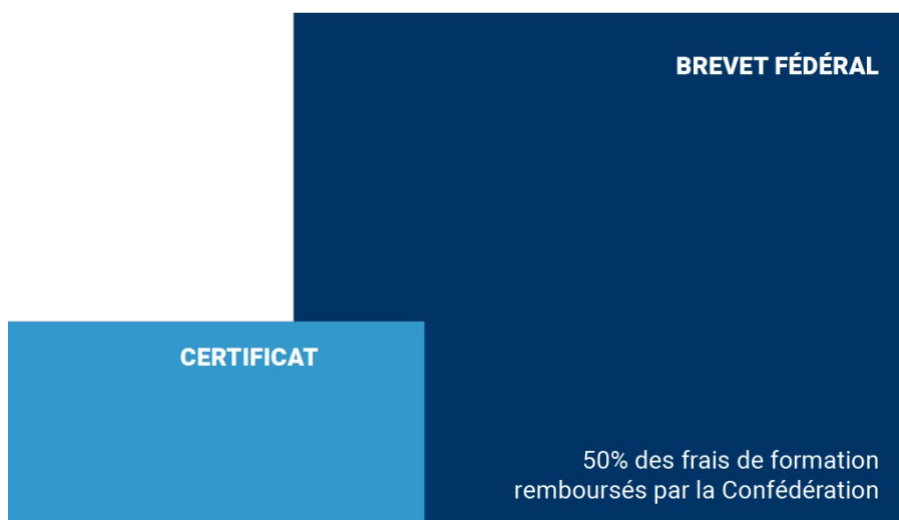
Soutien financier

Toute personne suivant des cours préparant aux examens fédéraux de brevets et de diplômes peut bénéficier d'un soutien financier de la Confédération, pour autant qu'elle se présente aux examens et qu'elle soit domiciliée fiscalement en Suisse à ce moment-là. Cette aide correspond à 50% des frais de formation et est versée après l'examen.

Le certificat seul ne donne pas droit à ce soutien, mais s'il s'inscrit dans un cursus complet menant à un brevet fédéral, le remboursement devient alors possible.

En complément, certaines aides cantonales peuvent également être disponibles selon les conditions en vigueur.

Plus d'information www.sbf.admin.ch/contributions



LES INTERVENANTS

LERESCHE KARINE

Karine Leresche met à profit plus de 20 ans d'expérience terrain en ressources humaines pour accompagner les apprenants vers un brevet fédéral et une carrière RH solide.

Spécialiste RH certifiée et directrice de formation au Brevet Fédéral en Ressources Humaines, Karine a exercé dans des environnements variés, de la PME aux grandes organisations, ce qui lui donne une vision complète du cycle de vie collaborateur. Elle intervient aujourd'hui comme consultante et formatrice, en combinant expertise technique, pédagogie bienveillante et approche très concrète du terrain.

BENSON ALEXANDRA

Experte dans les ressources Ressources Humaines et plus spécialement dans les domaines des salaires et des assurances, Alexandra est une référence dans la transmission de savoir-faire en RH et gestion d'entreprise.

GEIGER MICHAEL

Avocat Associé à Lausanne, Michaël est un spécialiste reconnu particulièrement en Droit du travail et Droit pénal. Son expertise est une véritable plus-value pour nos participants du certificat de Gestionnaire RH.

POURQUOI FMP FORMATION

Plus de déplacement, plus de soirée en cours interminable : choisissez la liberté d'apprendre autrement. FMP Formation a créé une approche innovante du blended learning, mêlant autonomie et moments de partage.

FMP Formation, pionnier du blended learning en Suisse romande, forme chaque année de nombreux participants et affiche un taux de réussite moyen de plus de 90%, reflet de la qualité de son accompagnement.

Ce succès repose avant tout sur nos formateurs : des praticiens passionnés, spécialistes de leur domaine et souvent experts aux examens. Ils utilisent des outils de e-learning et e-teaching régulièrement mis à jour, pour offrir un apprentissage vivant et concret.

GARANTIE DE RÉUSSITE

En cas de problème lors de la formation ou d'échec aux examens, il est possible de refaire les modules nécessaires pour atteindre la réussite, selon les conditions définies dans nos conditions générales.

VOTRE INSTITUT DE FORMATION PROFESSIONNELLE

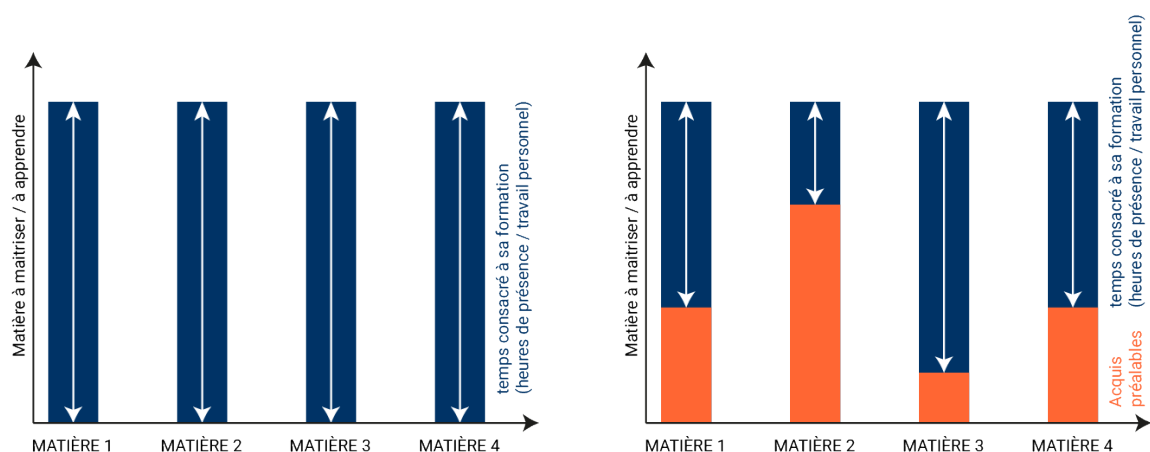
Leader de la formation à distance, FMP Formation est le premier institut de Suisse romande à proposer des formations en « blended learning » (formation « mixte » combinant formation à distance et formation traditionnelle en classe). FMP Formation a révolutionné le domaine de la formation professionnelle supérieure ces dernières années, tant par ses méthodes que par ses résultats.

FMP Formation, revendique des résultats souvent supérieurs aux écoles traditionnelles pour les Brevets Fédéraux et même des taux de réussite supérieurs de 10 à 20% pour les cursus de certificats. Il s'agit d'une réalité qui surprend plus d'un observateur et directement liée à la méthode pédagogique mise en place. Une évolution et des résultats probants qui ont grandement contribué à la renommée de cette nouvelle approche de la formation supérieure.

INNOVANT ET PROFESSIONNEL : FMP LIE ENSEIGNEMENT ET EXPÉRIENCE

FMP Formation ne cesse d'innover pour apporter des solutions de formation toujours plus pratique et professionnelle. La méthode mise en œuvre sur l'ensemble des formations permet de garantir un niveau d'acquisition très élevé en s'adaptant au niveau de chacun et permettant ainsi d'atteindre un niveau de maîtrise plus élevé encore.

La formation en « blended learning » valorise vos acquis et votre expérience. Vous pouvez suivre l'ensemble des contenus depuis chez vous grâce à une plateforme e-learning, des supports de cours, des livres de référence et des ressources multimédias, pour progresser efficacement selon vos besoins.



UNE MÉTHODE PÉDAGOGIQUE

Notre institut est reconnu pour son professionnalisme et la qualité de ses méthodes pédagogiques. Notre équipe pédagogique s'efforce chaque année de développer des outils et méthodes toujours plus pratiques, innovants et perfectionnés.

FORMATION FLEXIBLE, À DISTANCE ET EN BLENDED LEARNING

Nous concevons la formation à distance comme une formation mixte (blended learning) combinant des séquences d'autoformation ainsi que des séances de cours « présentiels ».

Cette approche nous permet de proposer un cursus à la carte, répondant aux exigences les plus élevées en termes de pédagogie, d'autonomie et de souplesse. Nous avons équilibré le déroulement des parties autodidactes et jours de présentiels de manière à assurer une bonne progression pédagogique et une courbe de mémorisation optimale.

Les compétences acquises par l'expérience professionnelle doivent faciliter l'apprentissage et être prises en compte dans la formation... Donc vous apprenez plus en travaillant moins !

Lors de l'enseignement présentiel, la matière est approfondie à l'aide d'exemples, d'exercices pratiques.

« Il n'est pas nécessaire de se retrouver dans une salle de classe pour acquérir des compétences. »

SUIVI PERSONNALISÉ

Nos participants sont accompagnés et suivis par des professionnels de la pédagogie ainsi que par des formateurs tout au long de leur formation. Au moyen d'e-mail, de médias sociaux, et de journée de regroupement, les apprenants sont interconnectés et soutenus dans leurs études autodidactiques par leurs pairs et leurs formateurs.

L'interconnexion de ces outils et le suivi personnalisé permettent de garantir à chacun une mise en application de la théorie et améliorer le transfert dans leur pratique !

Du conseil pour le choix de la formation, à la validation du dossier et l'inscription aux examens, en passant par le suivi pendant les modules, les participants bénéficient d'un soutien constant tout au long de leur parcours.

MODULES DU CERTIFICAT



MODULES DU BREVET



DES OUTILS PRATIQUES

Afin de garantir une bonne compréhension de la matière, de nombreux outils sont mis à disposition des participants, en plus du soutien des formateurs.

Parmi ces outils fournis aux participants, on trouve une plateforme de e-learning, des supports de cours détaillés, des livres de référence, des exercices théoriques, des cas pratiques et du matériel numérique.

PLATEFORME E-LEARNING

Notre plateforme virtuelle structure le parcours de formation et permet d'accéder à l'ensemble des documents, outils et exercices. Nos équipes pédagogiques sélectionnent les ressources à mettre à disposition, et sont régulièrement actualisés pour rester au plus proche de la pratique professionnelle.

L'utilisation de la plateforme nécessite qu'un simple accès à Internet. Aucune connaissance approfondie n'est nécessaire. Savoir naviguer sur Internet et utiliser les bases de la bureautique sont suffisants !

EXERCICES

L'étude théorique est ponctuée d'exercices de validation autocorrigés par le participant, ou à envoyer au formateur responsable. Des compléments d'actualité sont également envoyés pendant la période d'apprentissage individuel.

Les fréquences des exercices et des compléments sont adaptées de manière à assurer la réactivation de la mémorisation. Pour garantir la meilleure efficacité, plusieurs types d'exercices sont à faire par les participants :

- Exercice théorique en autocorrection
- Exercice théorique corrigé par le formateur
- Exercice pratique en classe

REGROUPEMENT PRÉSENTIEL

Ces journées sont des temps forts de la formation, apportant les éléments nécessaires là où des connaissances restent à consolider. Animées par des professionnels du métier, elles permettent aux participants d'être acteurs de leur apprentissage en appliquant la théorie à travers des exemples et des cas pratiques.

ENTRAÎNEMENT AUX EXAMENS

Inclut dans le parcours et le prix de la formation, la préparation aux examens est fournie aux participants.

SEREZ-VOUS À L'AISE AVEC LE BLENDED LEARNING ?

Avant de vous lancer dans une formation de ce type, voici quelques questions à se poser.

INSTALLATION	OUI	NON
Avez-vous un ordinateur/tablette récent (moins de 5 ans) ?		
Avez-vous une connexion internet fonctionnelle ?		
Votre ordinateur est-il équipé d'un logiciel antivirus avec mise à jour ?		
Pouvez-vous entendre de la musique et du son depuis votre ordinateur ?		
Savez-vous créer un dossier (= répertoire) et y classer des documents ?		
Êtes-vous à l'aise sur Internet ?		
MOTIVATION		
J'ai envie de sortir de mes activités habituelles		
J'aime travailler en autonomie		
Je souhaite mettre à jour mes compétences et en acquérir des nouvelles		
Je trouve que c'est une manière intéressante d'occuper mon temps libre		
J'ai besoin de liberté dans l'organisation de mon temps pour être motivé		
Je veux me prouver que si je veux, je peux !		
JE SUIS PLUTÔT		
Bien entouré pour faire cette formation		
Capable de faire des liens entre des sujets divers		
Capable de faire des synthèses		
Certains que cette formation est faite pour moi !		
Curieux		
Disponible pour une nouvelle formation		
Enthousiaste		
Indépendant		
Optimiste		
Organisé		
Persévérant		
Peu souvent débordé		
Prêt à suivre des consignes		
Tenace		
Un bon lecteur		

Si les réponses sont « oui », bonne nouvelle : vous êtes prêt à tirer pleinement parti de cette formation et à avancer avec succès dans votre parcours. Si certaines réponses sont « non » ou « je ne sais pas », n'hésitez pas à nous contacter : nous évaluerons la situation ensemble et vous proposerons les outils et solutions adaptés pour assurer le bon déroulement de la formation.



Avenue de la Rasude 2
1006 LAUSANNE

+41 (0)21 343 43 60
www.fmpformation.ch

